



## Construyendo una empresa líder en Sudamérica en minería de oro

\$ denota dólares estadounidenses

Aris Mining opera dos minas subterráneas en Colombia — Segovia y Marmato — y avanza dos proyectos en desarrollo: Toroparu en Guyana y Soto Norte en Colombia. La ejecución de nuestra estrategia de “comprar y construir” ha creado un portafolio que combina: i) producción y generación de flujo de caja, ii) un crecimiento significativo en el corto plazo hacia más de 500 koz/año de producción de oro a partir de las expansiones de Segovia y Marmato, y iii) un crecimiento sustancial en el largo plazo mediante el desarrollo de Toroparu y Soto Norte, con el potencial de añadir 500 koz/año adicionales de producción de oro<sup>1</sup>.

Fundada en 2022, Aris Mining ha alcanzado una escala en la que nuestro enfoque ha evolucionado de “comprar y construir” a simplemente “construir”. Con una participación del 100% en Segovia, Marmato, Toroparu y Soto Norte, Aris Mining está posicionada para consolidarse como un productor de oro grande y diversificado. Menos de 15 compañías mineras de oro en el mundo producen más de un millón de onzas de oro al año. Aris Mining cuenta con la base de activos, el portafolio de proyectos, el balance y el equipo necesarios para financiar y ejecutar ese crecimiento.

### ESCALA & CRECIMIENTO

**257koz**  
PRODUCCIÓN 2025

**300-350koz**  
GUÍA 2026

**9,3Moz**  
RESERVAS DE ORO  
PROBADAS Y  
PROBABLES<sup>2</sup>  
con ley de 5.1 g/t

**21,9Moz**  
RECURSOS DE ORO  
MEDIDOS E  
INDICADOS<sup>2</sup>  
con ley de 2.9 g/t

### INDICADORES CLAVE

**\$472M**  
EFECTIVO  
DISPONIBLE<sup>3</sup>

**\$610M**  
EBITDA AJUSTADO  
DE LOS ÚLTIMOS  
DOCE MESES<sup>4,5</sup>

**\$3.9B**  
CAPITALIZACIÓN DE  
MERCADO<sup>6</sup>

**TSX /  
NYSE**  
DOBLE COTIZACIÓN



**SEGOVIA**

RECURSOS M&I<sup>2</sup>  
**3,6Moz 15.3g/t**

GUÍA 2026  
**265-300koz**

- Puesta en marcha del segundo molino completada en junio del 2025
- Capacidad de procesamiento: 3.000 tpd

*Aumentando progresivamente hasta ~300 koz de producción anual*

**MARMATO**

RECURSOS M&I<sup>2</sup>  
**6,0Moz 3.0g/t**

GUÍA 2026  
**35-50koz**

- Construcción de la planta CIP en curso
- Primera colada de oro prevista para el 4S de 2026

*Apuntando a ~200 koz por año?. Inicio de la rampa de producción en el 4S de 2026*

**PROYECTO TOROPARU<sup>1</sup>**

RECURSOS M&I<sup>2</sup>  
**5,3Moz 1.3g/t**

POTENCIAL DE PRODUCCIÓN  
**5,0Moz 235koz**  
(Vida de mina) (Promedio anual)

- PEA completado en oct de 2025
- PFS en curso, con finalización prevista en el segundo semestre de 2026

*Apuntando a estar listos para la construcción tras la finalización del PFS*

**PROYECTO SOTO NORTE**

RECURSOS M&I<sup>2</sup>  
**7,0Moz 5.6g/t**

POTENCIAL DE PRODUCCIÓN  
**4,3Moz 263koz**  
(Vida de mina) (Años 2 to 10)

- PFS completado en sept de 2025
- Finalizando los estudios ambientales

*Solicitud ambiental prevista para el 2S de 2026*

1. Incluye estimaciones de producción potencial de Toroparu, basadas en una evaluación económica preliminar con fecha efectiva del 21 de octubre de 2025, la cual contempla una operación de 7.0 Mtpa durante una vida útil de mina de 21.3 años, con una producción anual promedio de oro de aproximadamente 235 koz, utilizando un precio base del oro de US\$3,000/oz. La evaluación económica preliminar es de naturaleza preliminar e incluye recursos minerales inferidos que se consideran demasiado especulativos desde el punto de vista geológico como para aplicarles las consideraciones económicas que permitirían clasificarlos como reservas minerales, y no existe certeza de que la evaluación económica preliminar se materialice. Los recursos minerales que no son reservas minerales no han demostrado viabilidad económica. No puede garantizarse que se alcance la producción proyectada. En el caso de Soto Norte y Toroparu, dicha producción también está sujeta a la obtención de todos los permisos necesarios y a decisiones formales de construcción por parte de la Compañía.

2. Visite [aris-mining.com/operation/reserves-and-resources/](https://aris-mining.com/operation/reserves-and-resources/) para obtener los detalles de las divulgaciones técnicas y la divulgación completa de las estimaciones de Recursos y Reservas Minerales. Consulte la Dispositiva 2 de nuestra presentación corporativa para ver nuestro descargo de responsabilidad completo.  
3. Al 31 de marzo de 2026.  
4. Últimos 12 meses al 31 de marzo de 2026.  
5. El EBITDA ajustado es una medida no conforme a las NIIF (non-GAAP). Consulte los MD&A correspondientes a los períodos finalizados el 31 de marzo de 2026, 31 de diciembre de 2025, 30 de septiembre de 2025 y 30 de junio de 2025 para una conciliación del EBITDA ajustado.  
6. Capitalización de mercado al 6 de mayo de 2026.  
7. Producción promedio estimada durante la vida de mina. Consulte el Estudio de Prefactibilidad (PFS) del Proyecto de Expansión Marmato con fecha efectiva del 30 de junio de 2022.

## Trayectoria orgánica clara y bien secuenciada hacia un millón de onzas por año<sup>1</sup>

Mina / Proyecto	Tasa anual de producción de oro estimada	Catalizadores
<b>SEGOVIA</b>	~300 koz	Continuo aumento de la producción, con un objetivo de 265-300 koz de oro en 2026
<b>MARMATO</b>	>200 koz	Primera colada de oro de la nueva planta de carbón en pulpa (CIP) prevista para el cuarto trimestre, con un objetivo de 35-50 koz en 2026. Se espera alcanzar la capacidad de diseño de 5.000 tpd a finales de 2027
<b>Operaciones actuales:</b>		<b>En camino de duplicar la producción de oro a más de 500 koz por año</b>
<b>TOROPARU</b>	235 koz	PFS previsto para completarse en el segundo semestre, posicionando el proyecto para una rápida transición hacia la preparación para la construcción
<b>SOTO NORTE</b>	263 koz	Solicitud de licencia ambiental prevista para presentarse en el segundo trimestre
<b>Crecimiento a largo plazo de los proyectos en desarrollo:</b>		<b>Potencialmente generando ~500 koz/año de producción adicional de oro<sup>1</sup></b>

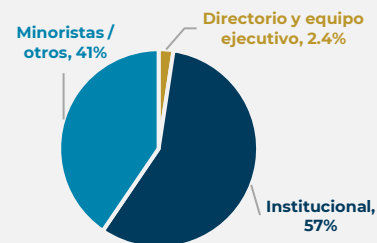
### JUNTA DIRECTIVA

Neil Woodyer – Chair & CEO  
David Garofalo – Lead Independent Director  
Germán Arce Zapata  
Brigitte Baptiste  
Daniela Cambone  
Mónica de Greiff  
Gonzalo Hernández Jiménez  
Attie Roux

### EQUIPO EJECUTIVO

Neil Woodyer – Chair & CEO  
Doug Bowlby – Presidente  
Cameron Paterson – CFO  
Oliver Dachsel – VPS de Mercados de Capitales  
Alejandro Jimenez – Gerente País, Colombia  
Ashley Baker – Directora Jurídica Principal  
Corné Lourens – VPS de Proyectos  
Dustin VanDoorselaere – VPS de Operaciones

### ESTRUCTURA ACCIONARIA



## Principales Consideraciones de Inversión



Cartera de activos de alta calidad en cinturones auríferos prolíficos, con participación del 100% en cuatro activos principales



Trayectoria orgánica clara y bien secuenciada hacia un millón de onzas por año



Sólida posición financiera y generación de flujo de caja para financiar el crecimiento orgánico



Equipo directivo con amplia experiencia y un historial comprobado de ejecución



Un modelo de negocio responsable y mutuamente beneficioso con las comunidades y los CMPs



1. Incluye la producción potencial de Toroparu, la cual se basa en una evaluación económica preliminar. Incluye recursos minerales inferidos que se consideran especulativos desde el punto de vista geológico para aplicarles las consideraciones económicas que permitirían categorizarlos como reservas minerales, y no existe certeza de que la evaluación económica preliminar se materialice. Dicha producción también está sujeta a la obtención de todos los permisos necesarios tanto para Soto Norte como para Toroparu.